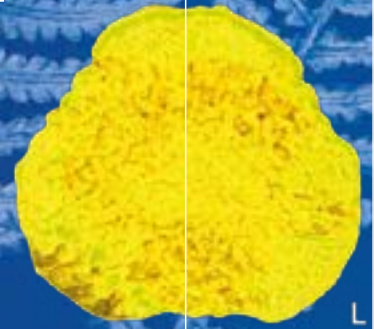
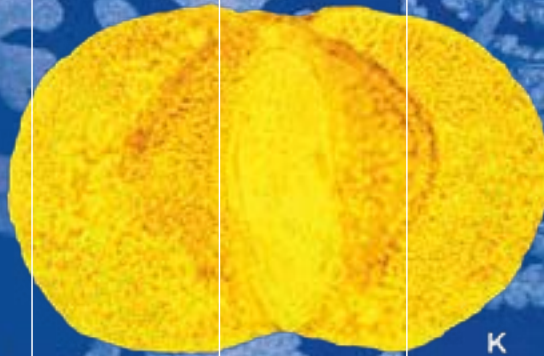
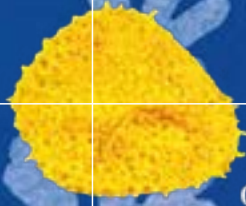
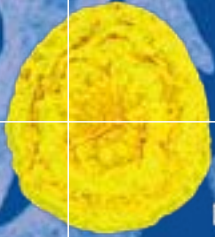
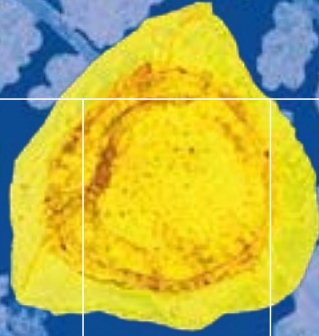
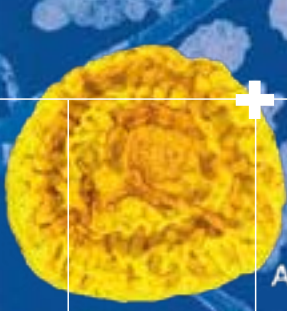


RACINES DE L'ANJOU

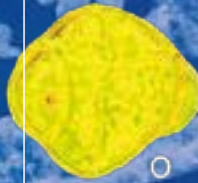
407 millions d'années
d'histoire végétale



EN PARTENARIAT AVEC
CHRISTINE STRULLU-DERRIEN,
PALÉOBOTANISTE

EXPO

UNE
EXPOSITION À
DISPOSITION
DES
TERRITOIRES



PROTÉGEONS
NOS ESPACES NATURELS 

maine-et-loire.fr

 [maine_et_loire](#) |  [Departement49](#)

DÉPARTEMENT DE MAINE-ET-LOIRE
anjou



407 MILLIONS D'ANNÉES D'HISTOIRE VÉGÉTALE

L'Anjou recèle bien des trésors. Riche d'une biodiversité exceptionnelle, ce territoire est quasi unique au monde pour la Paléobotanique. Sa grande diversité géologique en fait un terrain de jeu parfait pour la recherche des plantes fossiles. Pour comprendre l'évolution des plantes, il faut pénétrer au cœur du passé et remonter le temps sur 480 millions d'années.

Empruntez cette exposition pour faire découvrir cette fabuleuse histoire au cœur des racines de l'Anjou !

Adaptée à tous publics et conçue pour être accessible aux enfants de 6 à 14 ans, l'exposition « Racines de l'Anjou » s'articule autour de quatre axes :

1 Au centre de l'exposition, une frise chronologique immersive de 8 m de long sur 1,8 m de hauteur.

Objectifs :

- Permettre aux visiteurs de se repérer dans le temps ;
- Observer les grandes évolutions végétales au cours des différentes périodes géologiques ;
- Faire le lien entre les différents modules.

✓ Exposition tout public

✓ Prêt gratuit

✓ Emprunt de 3 semaines minimum

✓ Salle de 60 m² minimum nécessaire, équipée d'une alimentation électrique



2 De part et d'autre de la frise, **6 modules présentant les 5 périodes géologiques** pour lesquelles des plantes fossiles ont été retrouvées en Anjou.

Objectifs :

- Faire découvrir les 5 périodes géologiques au travers des fossiles retrouvés ;
- Percevoir les liens entre les richesses floristiques passées et actuelles de l'Anjou ;
- Comparer les paysages reconstitués de chaque période avec les paysages de Maine-et-Loire ;
- Faire manipuler des éléments pour apprendre en s'amusant et éveiller sa curiosité ;
- Tester ses connaissances sur l'évolution des plantes et apprendre avec les jeux numériques.



3 En complément de chaque module, un livret jeu vous est remis en format numérique (imprimable par vos soins si vous le souhaitez).

Objectifs :

- Découvrir et comprendre en s'amusant les grandes évolutions des plantes sur chaque période ;
- Valider ses connaissances au moyen de quizz, de jeux, de questions.



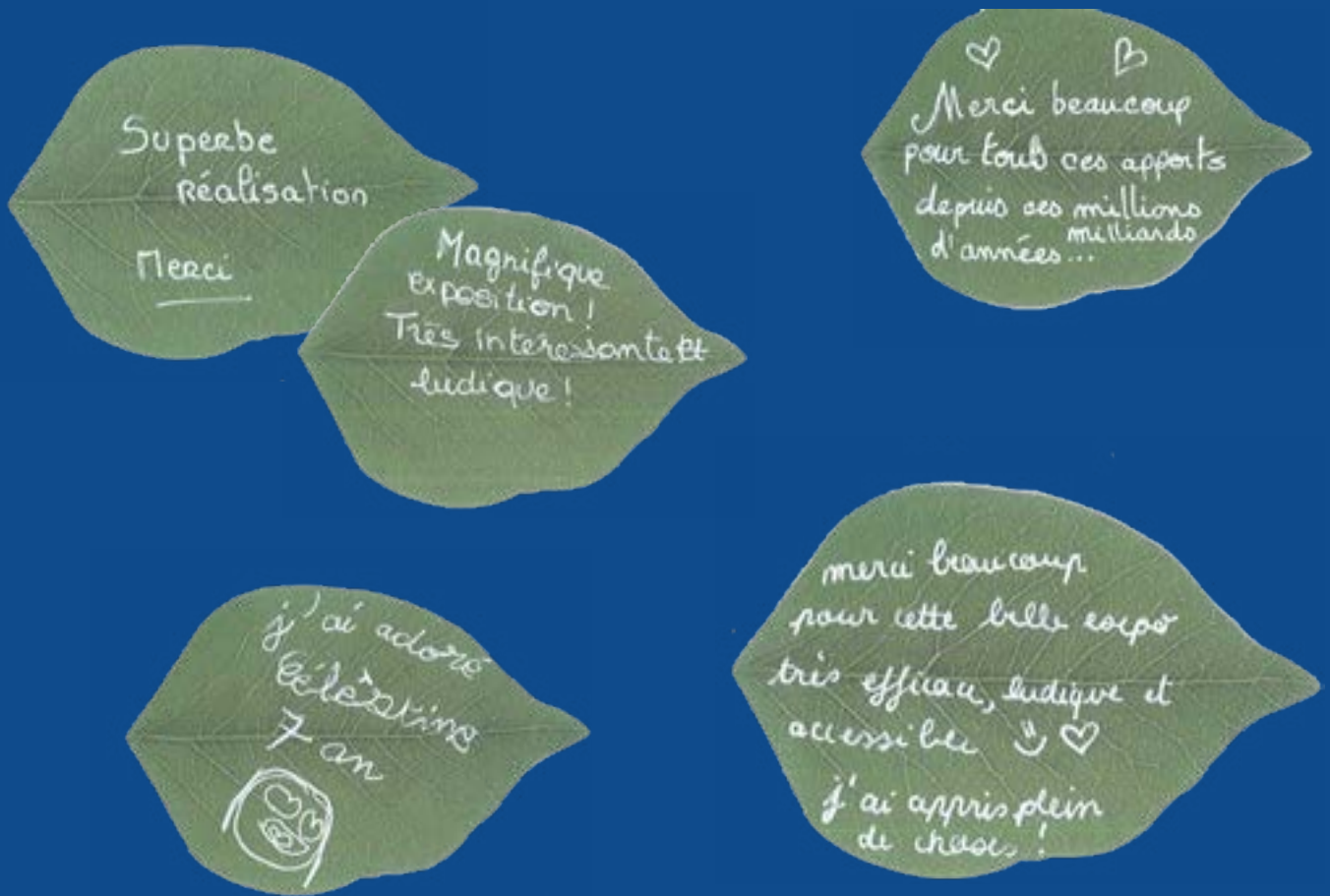
4 Un film animé de 3 minutes résumant les contenus de l'exposition mobile « Racines de l'Anjou » vous est également fourni. Idéal pour conclure la visite, il permet de reparler de l'exposition avec les jeunes publics.



Pour information et/ou réservation :

ens.anjou@maine-et-loire.fr

Tél. : 02 41 81 41 42



Suivez-nous!



maine_et_loire



Departement49

DÉPARTEMENT DE MAINE-ET-LOIRE

anjou

CS 94104 - 49941 ANGERS CEDEX 9